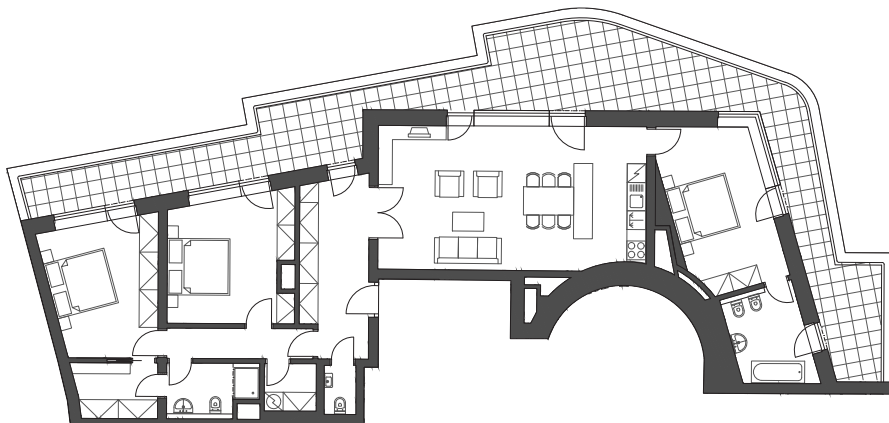




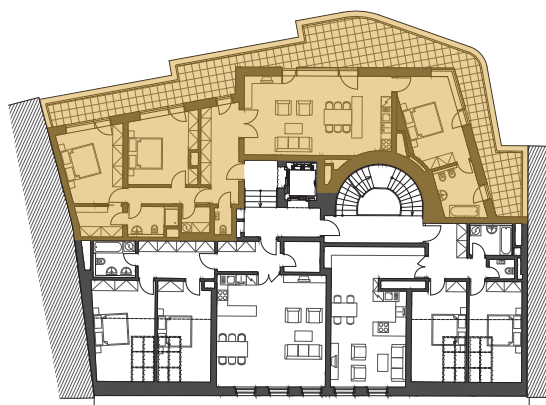
Venkovní pohled

Půdorys bytu



Půdorys patra

122,5 m<sup>2</sup>



Předsíň	12,2 m <sup>2</sup>	Koupelna 1	4,4 m <sup>2</sup>
Obývací pokoj s kk	38,9 m <sup>2</sup>	Koupelna 2	7,2 m <sup>2</sup>
Pokoj 1	15,7 m <sup>2</sup>	WC	1,6 m <sup>2</sup>
Pokoj 2	14,8 m <sup>2</sup>	Komora	2,5 m <sup>2</sup>
Pokoj 3	17 m <sup>2</sup>	Chodba	4,5 m <sup>2</sup>
Šatna	4,6 m <sup>2</sup>	Terasa	56,6 m <sup>2</sup>

Obytná plocha

122,5 m<sup>2</sup>

**Upozornění:** Plochy jednotlivých místností se mohou mírně lišit. Umístění zařízení bytu je uváděno pouze orientačně, přesná specifikace rozvodů a jejich možného napojení je určena v prováděcí dokumentaci. Zobrazený nábytek a kuchyňské linky nejsou součástí dodávky.