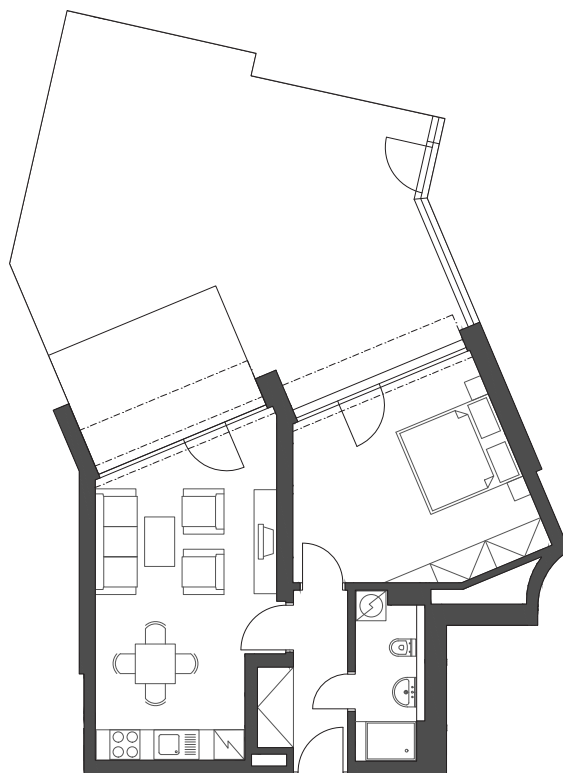




Venkovní pohled

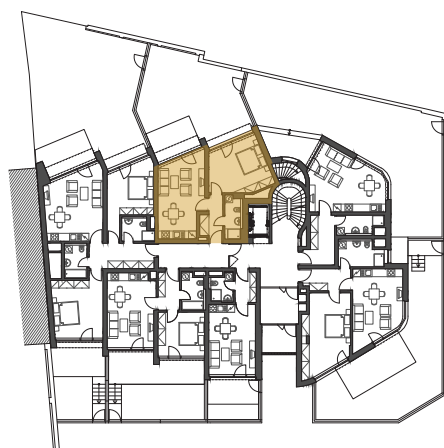


Půdorys bytu



Půdorys patra

49,1 m²



Předsíň	5,2 m ²
Obývací pokoj s kk	22,1 m ²
Pokoj	17,8 m ²
Koupelna	4,1 m ²
Předzahrádka	55,8 m ²
Obytná plocha	49,1 m²

Upozornění: Plochy jednotlivých místností se mohou mírně lišit. Umístění zařízení bytu je uváděno pouze orientačně, přesná specifikace rozvodů a jejich možného napojení je určena v prováděcí dokumentaci. Zobrazený nábytek a kuchyňské linky nejsou součástí dodávky.