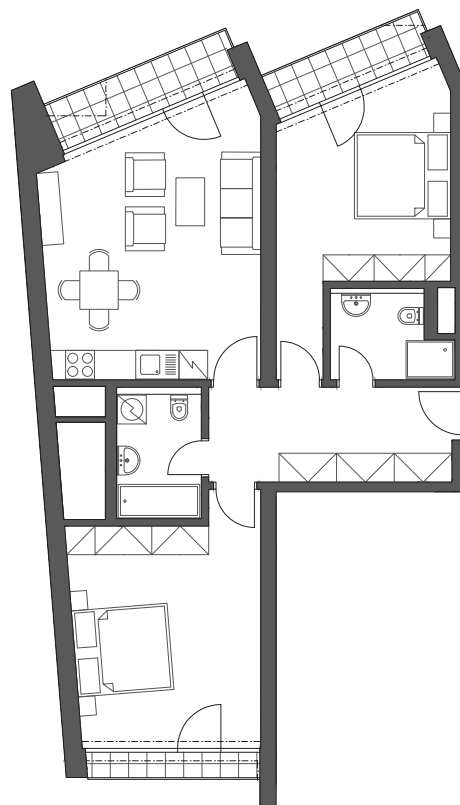




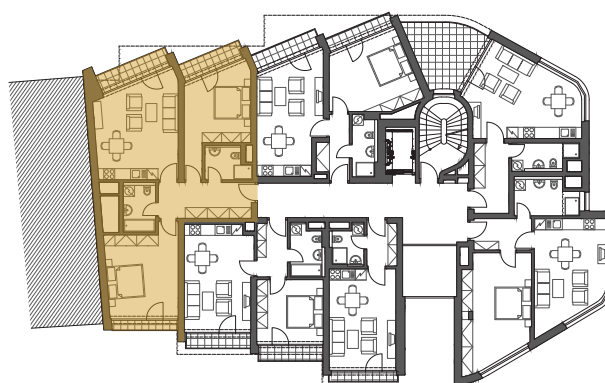
Venkovní pohled

Půdorys bytu



Půdorys patra

78,2 m<sup>2</sup>



Předsíň	10,2 m <sup>2</sup>	Koupelna 2	4,6 m <sup>2</sup>
Obývací pokoj s kk	24,4 m <sup>2</sup>	Balkon 1	3,3 m <sup>2</sup>
Pokoj 1	16,5 m <sup>2</sup>	Balkon 2	1,9 m <sup>2</sup>
Pokoj 2	18,4 m <sup>2</sup>	Balkon 3	4 m <sup>2</sup>
Koupelna 1	4,1 m <sup>2</sup>		

**Obytná plocha**

**78,2 m<sup>2</sup>**

**Upozornění:** Plochy jednotlivých místností se mohou mírně lišit. Umístění zařízení bytu je uváděno pouze orientačně, přesná specifikace rozvodů a jejich možného napojení je určena v prováděcí dokumentaci. Zobrazený nábytek a kuchyňské linky nejsou součástí dodávky.