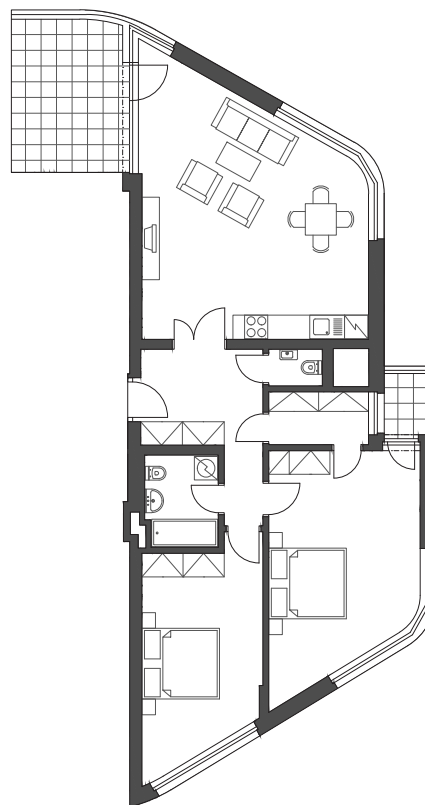




Venkovní pohled



Půdorys bytu



Půdorys patra

92 m<sup>2</sup>



Předsíň	10 m <sup>2</sup>	Koupelna	4,3 m <sup>2</sup>
Obývací pokoj s kk	35,2 m <sup>2</sup>	WC	1,3 m <sup>2</sup>
Pokoj 1	21,5 m <sup>2</sup>	Komora	3,5 m <sup>2</sup>
Pokoj 2	16,3 m <sup>2</sup>	Balkon	1,9 m <sup>2</sup>

**Obytná plocha** **92 m<sup>2</sup>**

**Upozornění:** Plochy jednotlivých místností se mohou mírně lišit. Umístění zařízení bytu je uváděno pouze orientačně, přesná specifikace rozvodů a jejich možného napojení je určena v prováděcí dokumentaci. Zobrazený nábytek a kuchyňské linky nejsou součástí dodávky.