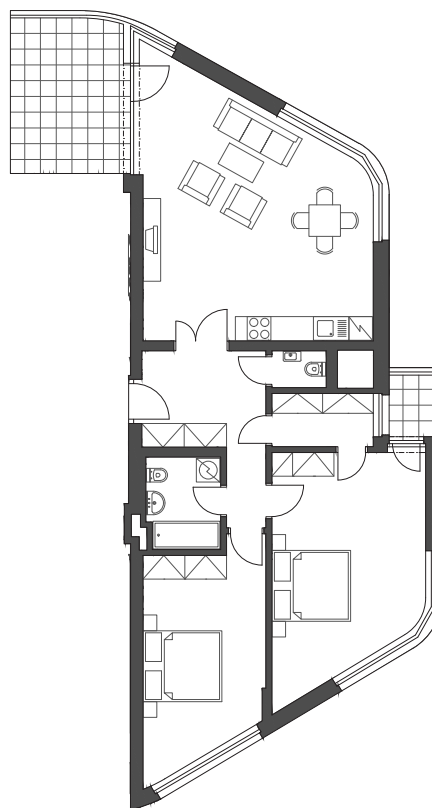




Venkovní pohled

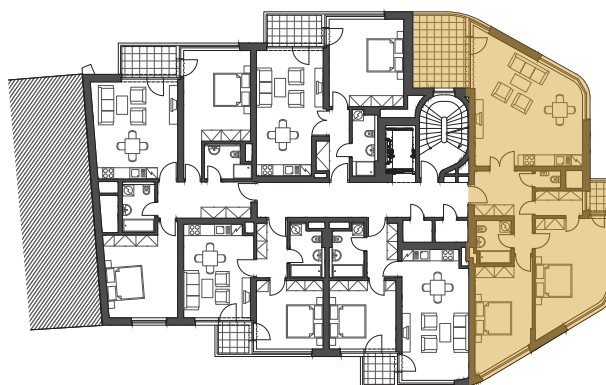


Půdorys bytu



Půdorys patra

92,5 m<sup>2</sup>



Předsíň	10 m <sup>2</sup>	WC	1,3 m <sup>2</sup>
Obývací pokoj s kk	35,6 m <sup>2</sup>	Komora	3,5 m <sup>2</sup>
Pokoj 1	21,5 m <sup>2</sup>	Balkon 1	1,9 m <sup>2</sup>
Pokoj 2	16,3 m <sup>2</sup>	Balkon 2	11,8 m <sup>2</sup>
Koupelna	4,3 m <sup>2</sup>		

Obytná plocha

92,5 m<sup>2</sup>

**Upozornění:** Plochy jednotlivých místností se mohou mírně lišit. Umístění zařízení bytu je uváděno pouze orientačně, přesná specifikace rozvodů a jejich možného napojení je určena v prováděcí dokumentaci. Zobrazený nábytek a kuchyňské linky nejsou součástí dodávky.