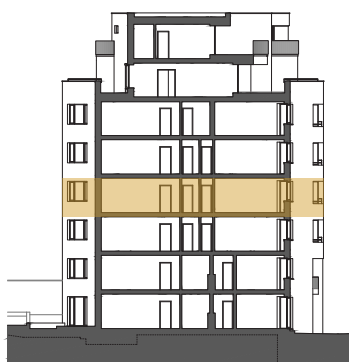
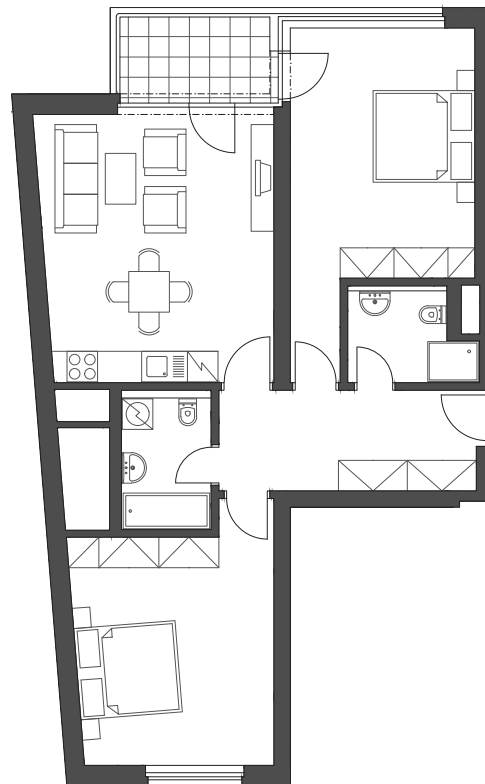




Venkovní pohled

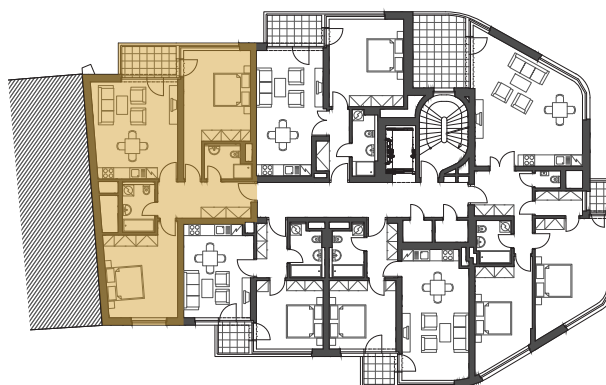


Půdorys bytu



Půdorys patra

81,6 m<sup>2</sup>



Předsíň	10,2 m <sup>2</sup>	Koupelna 1	4 m <sup>2</sup>
Obývací pokoj s kk	24,4 m <sup>2</sup>	Koupelna 2	4,6 m <sup>2</sup>
Pokoj 1	20 m <sup>2</sup>	Balkon	5,2 m <sup>2</sup>
Pokoj 2	18,4 m <sup>2</sup>		

**Obytná plocha** 81,6 m<sup>2</sup>

**Upozornění:** Plochy jednotlivých místností se mohou mírně lišit. Umístění zařízení bytu je uváděno pouze orientačně, přesná specifikace rozvodů a jejich možného napojení je určena v prováděcí dokumentaci. Zobrazený nábytek a kuchyňské linky nejsou součástí dodávky.