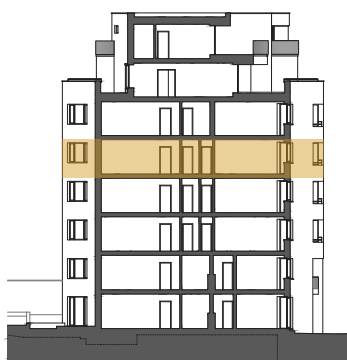
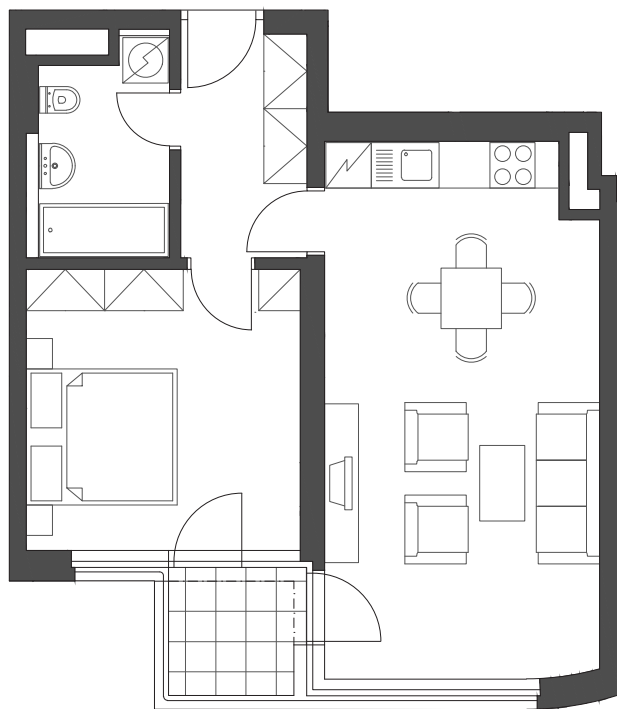




Venkovní pohled



Půdorys bytu



Půdorys patra

49 m<sup>2</sup>



Předsíň	5,2 m <sup>2</sup>
Obývací pokoj s kk	25,4 m <sup>2</sup>
Pokoj	13,7 m <sup>2</sup>
Koupelna	4,7 m <sup>2</sup>
Balkon	3 m <sup>2</sup>
<b>Obytná plocha</b>	<b>49 m<sup>2</sup></b>

**Upozornění:** Plochy jednotlivých místností se mohou mírně lišit. Umístění zařízení bytu je uváděno pouze orientačně, přesná specifikace rozvodů a jejich možného napojení je určena v prováděcí dokumentaci. Zobrazený nábytek a kuchyňské linky nejsou součástí dodávky.